

Bartèu - *Le Mag.*

Les infos en direct...

N° 11

Mai 2020

Quelques échos du chantier de réhabilitation de la Maison du Bartèu...
Le Bartèu se trouve à Peyruis [Alpes de Haute-Provence].

www.barteu.catho04.fr

Photos : ©Évêché de Digne

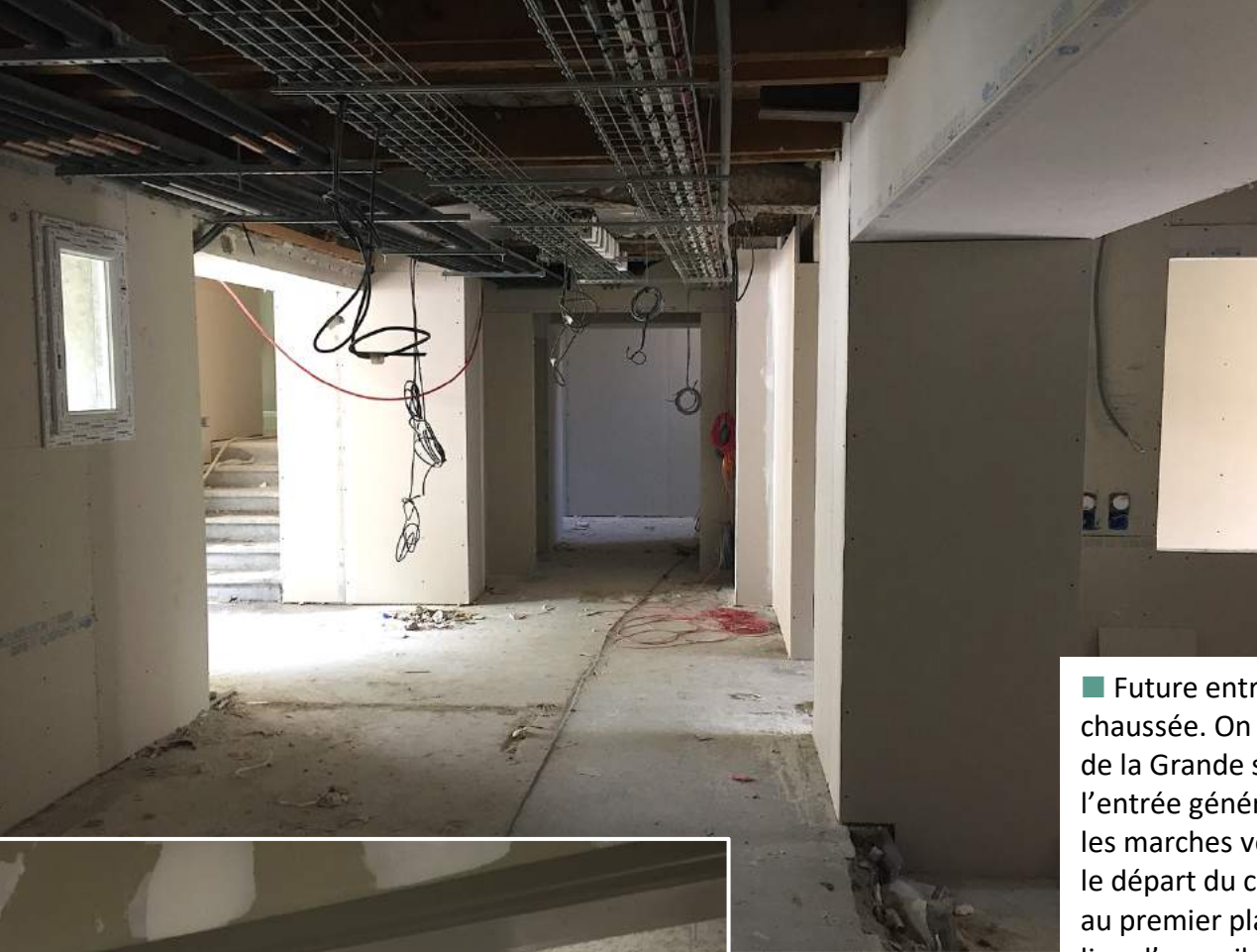
→ A l'intérieur... tout a changé !

L'intérieur du Bartèu a beaucoup changé, tout spécialement le rez-de-chaussée et le 1^{er} étage de la Bastide.

Cloisons, joints, électricité, flocage anti-feu, huisseries, peintures, faïences, sols, métalerie...

En quelques semaines, des parties entières sont bien avancées (les deux studios) et le 1^{er} étage spécialement...





■ Future entrée au rez-de-chaussée. On voit en face l'entrée de la Grande salle ; à gauche l'entrée générale ; au fond à gauche les marches vers l'évêché ; à droite le départ du couloir vers le patio ; au premier plan à droite, le futur lieu d'accueil de la maison.



■ Un bureau...

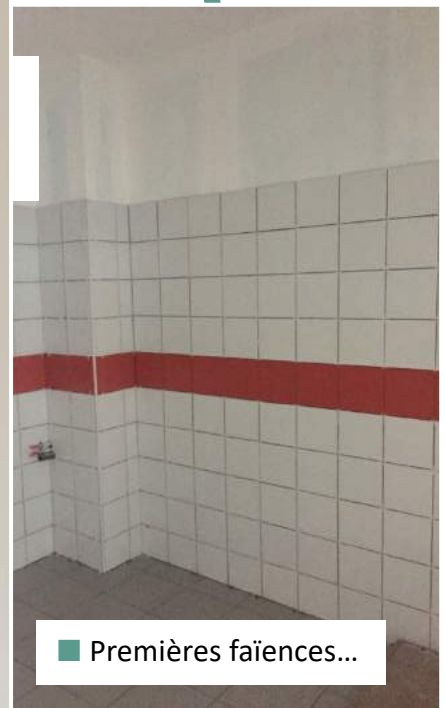


■ Futur bureau de l'évêque...





■ Après la peinture, un des studios presque terminé...



■ Premières faïences...



■ La rampe du nouvel escalier installée !



■ Dans un des studios...



■ Gaines d'aspiration d'air de la Grande salle...

→ *Dans le reste du chantier...*



■ Murs du silo et de la chaudière...



■ Plafond du silo enterré...



■ Rampe d'accès à l'arrière du bâtiment...



■ Étanchéité d'une des terrasses...

A suivre dans les prochains numéros de "Bartèu - Le Mag"... sur notre site dédié

→ *Pour nous aider...*

www.barteu.catho04.fr

Le Bartèu / 27, avenue de la Roche / 04310 PEYRUIS

Merci !